

Teilgebiet Kreis Vulkaneifel

Vorrang- und Vorbehaltsflächen Rohstoffsicherung (Lava + Basalt)

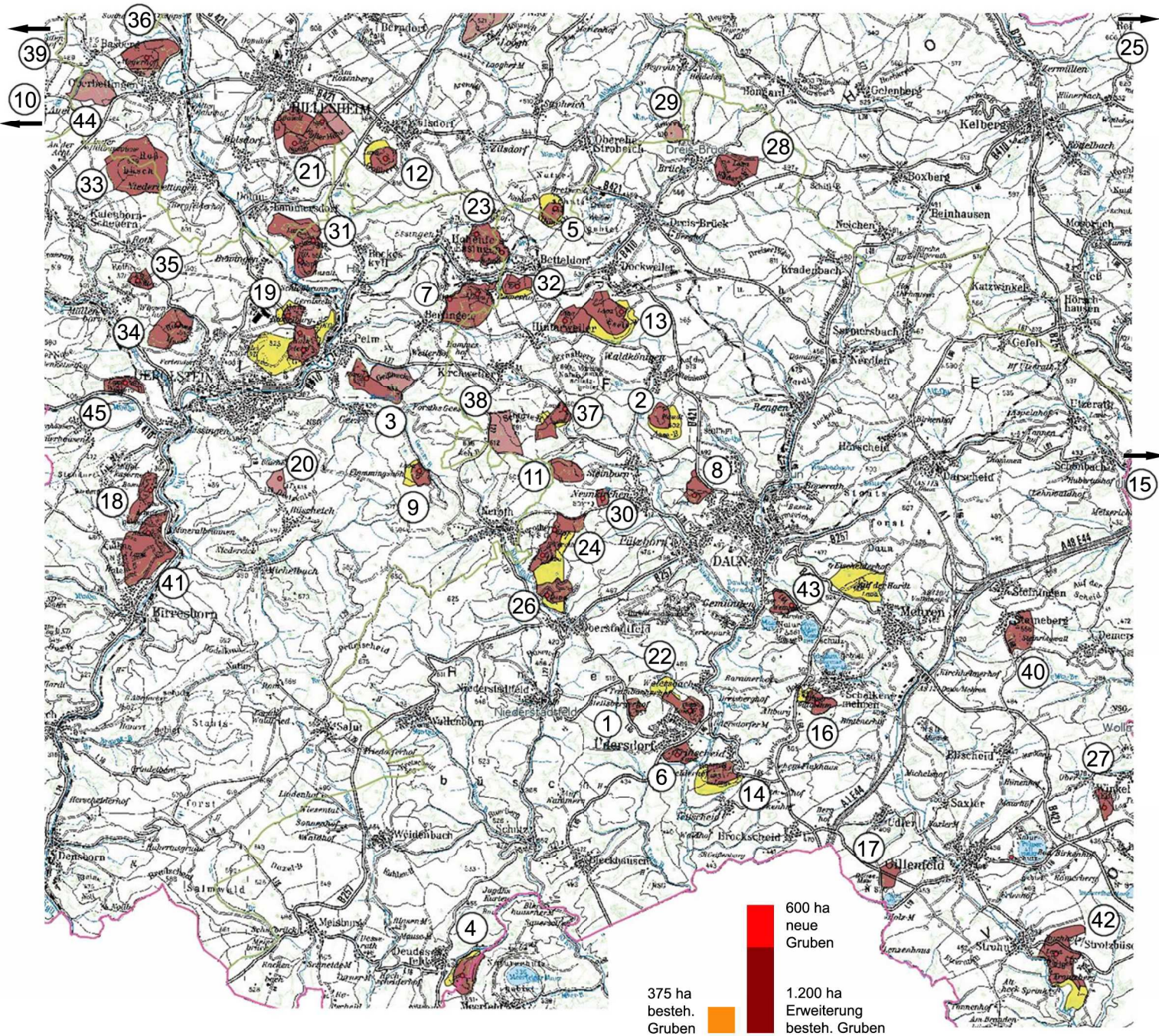
Interessen
Gemeinschaft



www.eifelvulkane.wordpress.com

Quelle: Landesamt für Geologie und Bergbau RIP
GIS-System - Rohstoffgeologische Karten

Stand: 10.03.2011



Planungs- und Abbauzustand vulkanischer Berge, Kuppen und Hänge

weitestgehend abgebaut	teilweise abgebaut	Vulkanberge vollständig zum Abbau vorgesehen		sonstiges Gelände/Berge teilweise zum Abbau vorgesehen	
10 Goldberg	3 Baarley ●	1 Aarley ●	29 Reinertsberg ●	9 Grube Cordel	27 Lavagrube Oberwinkel
12 Goßberg	8 Fuchskopf ●	2 Asseberg ●●	31 Rockeskyller Kopf ●	15 Höchstberg	
28 Radersberg	13 Hangelsberg/Eselsberg ●	5 Döhm ●●	33 Roßbüsch ●●	17 Holzmaar ●	30 Riemerich ●●
41 Vulkan Kalem	7 Feuerberg ●	34 Rother Hecke ●		18 Hundsbachtal	32 Römerberg ●
	21 Kyller Höhe ●	11 Goosberg ●●	40 Steineberger Ley ●●	20 Kreckelberg ●●	37, 38 Scharteberg ●●
	22 Löhley ●	14 Hasenberg ●●	42 Wartgesberg ●●	24 Nerother Kopf ●●	39 Schönfeld ●●
	36 Ruderbüsch ●	16 Hoher List ●●	44 Wetschberg/Mühlenberg ●●	25 Drees ●●	43 Weinfeld ●●
		19 Kasselburger Hahn ●●	45 Wöllersberg ●●	26 Grube Bettendorf ●●	
		23 Mühlenberg ●●			

Legende

- Vorrangfläche
- Vorbehaltsfläche
- NSG / ND
- Neuer Aufschluss